

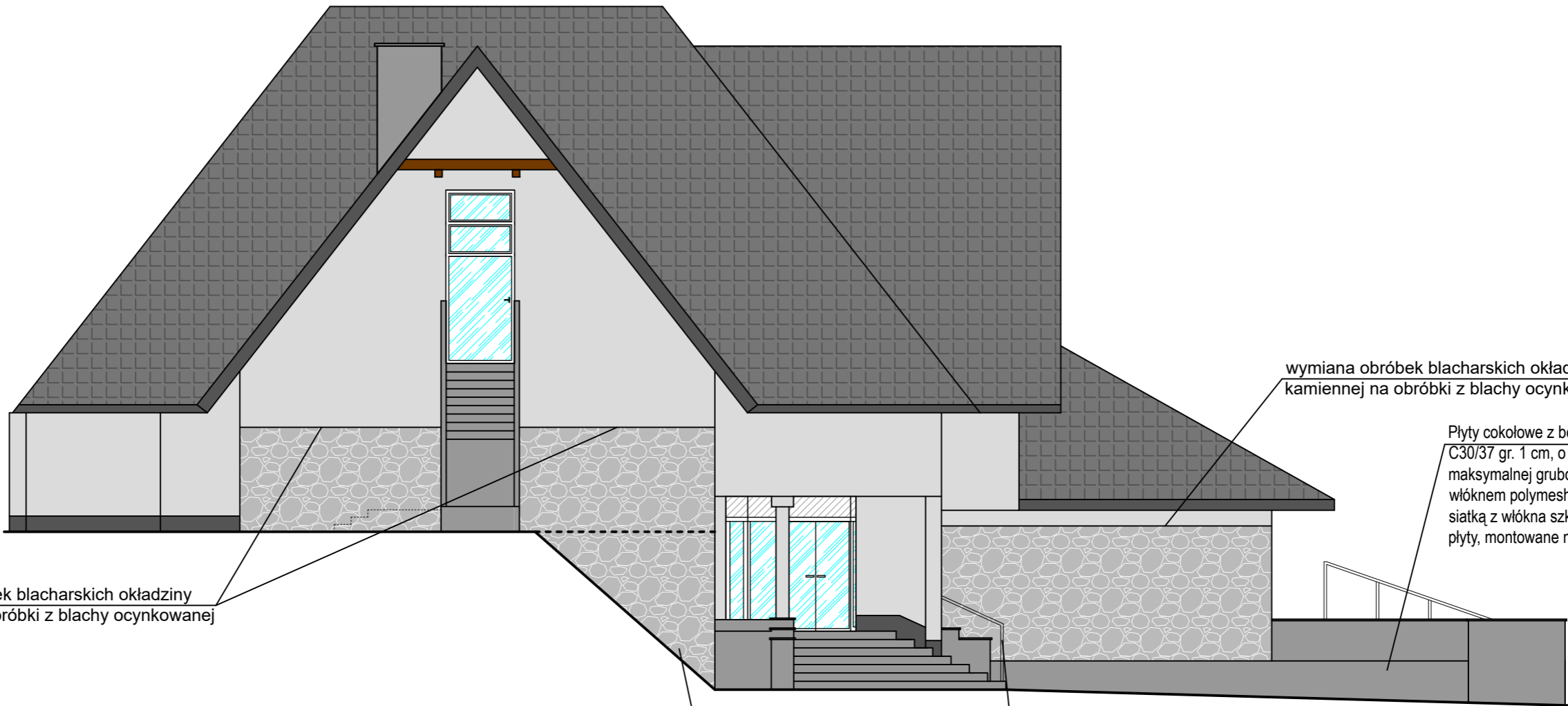
ELEWACJA PÓŁNOCNO-WSCHODNIA

skala 1:100

Ocieplenie ścian styropianem gr. 15 cm, $\lambda=0,036 \text{ W/(m}^*\text{K)}$

Tynk silikatowo-silikonowy, faktura baranek, kolor RAL 7035

Cokół z płyt okładzinowych z betonu architektonicznego



wymiana obróbek blacharskich okładziny
kamiennej na obróbki z blachy ocynkowanej

wymiana obróbek blacharskich okładziny
kamiennej na obróbki z blachy ocynkowanej

Płyty cokołowe z betonu architektonicznego
C30/37 gr. 1 cm, o wymiarach 60x30 cm, o
maksymalnej grubości kruszywa 8 mm zbrojone
włóknom polymesh 38 mm, dodatkowo zbrojone
siatką z włókna szklanego na spodniej części
płyty, montowane na kleju

- Wymiana stolarki okiennej (na parterze okna antywłamaniowe) i drzwiowej zewnętrznej, ocieplenie i wykończenie szpalet styropianem gr. 3 cm $\lambda=0,036 \text{ W/(m}^*\text{K)}$ oraz wełną mineralną gr 3 cm $\lambda=0,035 \text{ W/(m}^*\text{K)}$ w miejscu występowania ścian REI60.
- Stolarka okienna i drzwiowa w kolorze RAL 7016.
- Pokrycie dachu i obróbki blacharskie w kolorze RAL 7016.
- Podbitka drewniana w kolorze jasnego drzewa.
- Balustrady w kolorze czarnym.
- Parapety w kolorze RAL 7016.
- Rynny i rury spustowe w kolorze RAL 7016.
- Pokrycie dachowe w kolorze RAL 7016.
- Płyty cokołowe z betonu architektonicznego C30/37 gr. 1 cm, o wymiarach 60x30 cm, o maksymalnej grubości kruszywa 8 mm zbrojone włóknom polymesh 38 mm, dodatkowo zbrojone siatką z włókna szklanego na spodniej części płyty, montowane na kleju.
- Wykonawca zobowiązany jest przedstawić do zatwierdzenia przez projektanta próbki materiałów elewacyjnych.

Ocieplenie ścian z wełny mineralnej gr. 15 cm, $\lambda=0,035 \text{ W/(m}^*\text{K)}$

istniejąca okładzina
elewacyjna z kamienia

pochwyt zgodnie z rys. K/21

STUDIO PROJEKTOWE s.c. Małgorzata Mazurek i Marcin Bury

ul. Sienkiewicza 48, 34-300 Żywiec
tel. 033 867 45 94

Projektant:
mgr inż. arch. Małgorzata Mazurek
upr. nr 62/98/BB

Opracowanie:
mgr inż. Dawid Bodzek

Branża:

architektura

Data:

grudzień 2022

Faza:

projekt architektoniczny
- budowlany

Skala:

1:100

Tytuł inwestycji:
Przebudowa, remont i zmiana sposobu użytkowania budynku biurowego na budynek usługowy - obsługi ruchu turystycznego wraz z wewnętrzną instalacją gazową oraz zbiornikami na gaz, budowa budynku pomocniczego socjalnego z wewnętrzną instalacją gazową, rozbiórka istniejącego budynku pomocniczego i dwóch budynków handlowych, budowa stanowisk kamperowych oraz budowa murów oporowych, przebudowa drogi wewnętrznej, budowa przyłączy kanalizacji sanitarnej wraz ze zbiornikami, budowa przyłączy kanalizacji deszczowej, budowa zbiornika przeciwpożarowego

Adres inwestycji:
dz. nr 5697/6 i 5697/14, 34-335 Korbielew

Inwestor:
Gmina Jeleśnia
ul. Plebańska 1, 34-340 Jeleśnia

Rysunek nr

A/10

Nazwa rysunku:

**ELEWACJA PÓŁNOCNO
WSCHODNIA**